



Conseil National de l'Agriculture Biologique

Enjeux de la certification biologique au Burkina

Consommer local, Agir global, 21 novembre 2019

Claude Arsène SAVADOGO- CNABio

Plan

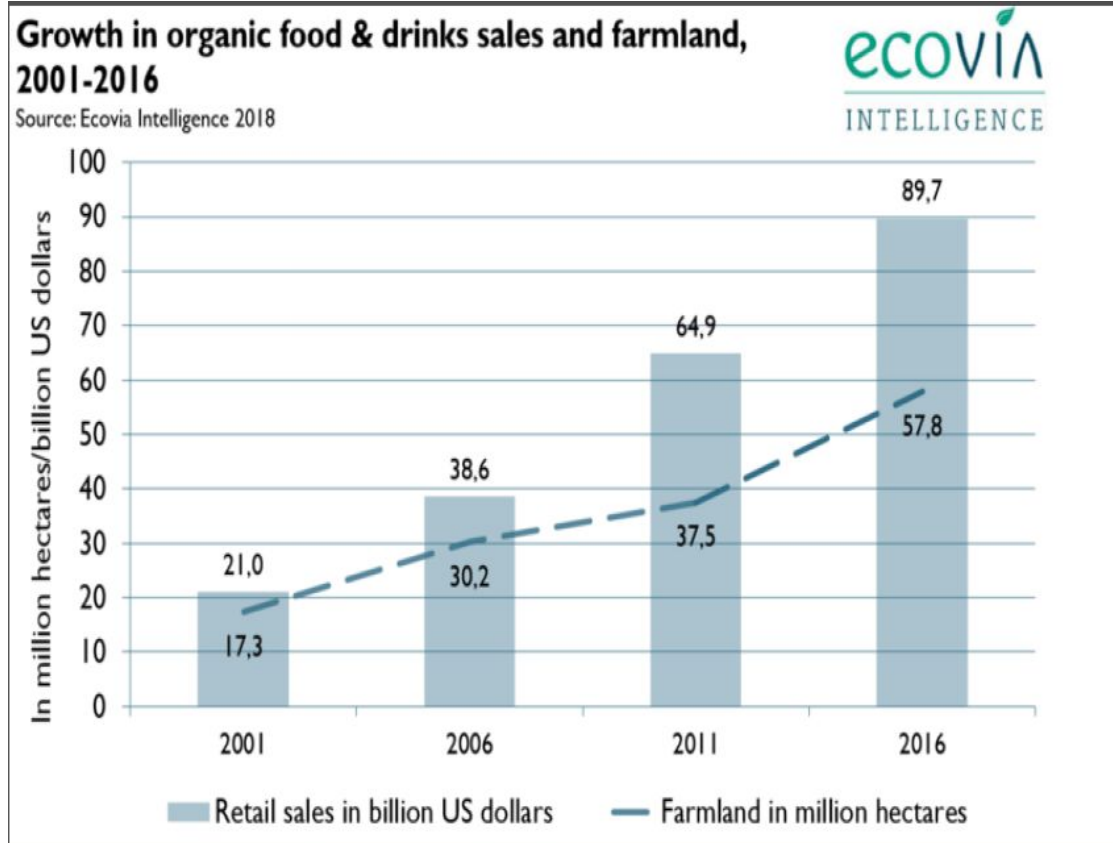
- ❑ Le CNABio en quelques mots
- ❑ Enjeux de la certification bio
- ❑ Les types de certification/garanti
- ❑ Le SPG du CNABio
- ❑ Les circuits de distribution
- ❑ Valeur ajoutée du BioSPG pour les acteurs
- ❑ Facteurs de réussite et défis



Le CNABio en quelques mots

- ▶ Créé en 2011, le CNABio est un faitière des acteurs de l'agriculture biologique et écologique
- ▶ Mission: Promouvoir l'AB/l'AE au BF
- ▶ Par des actions de plaidoyer et de renforcement de capacité, participer à :
 - ✓ L'organisation de produits alimentaires plus sains
 - ✓ L'amélioration des revenus des producteurs (petits)
 - ✓ La gestion responsable des ressources naturelles
- CNABio est propriétaire du label BIO SPG

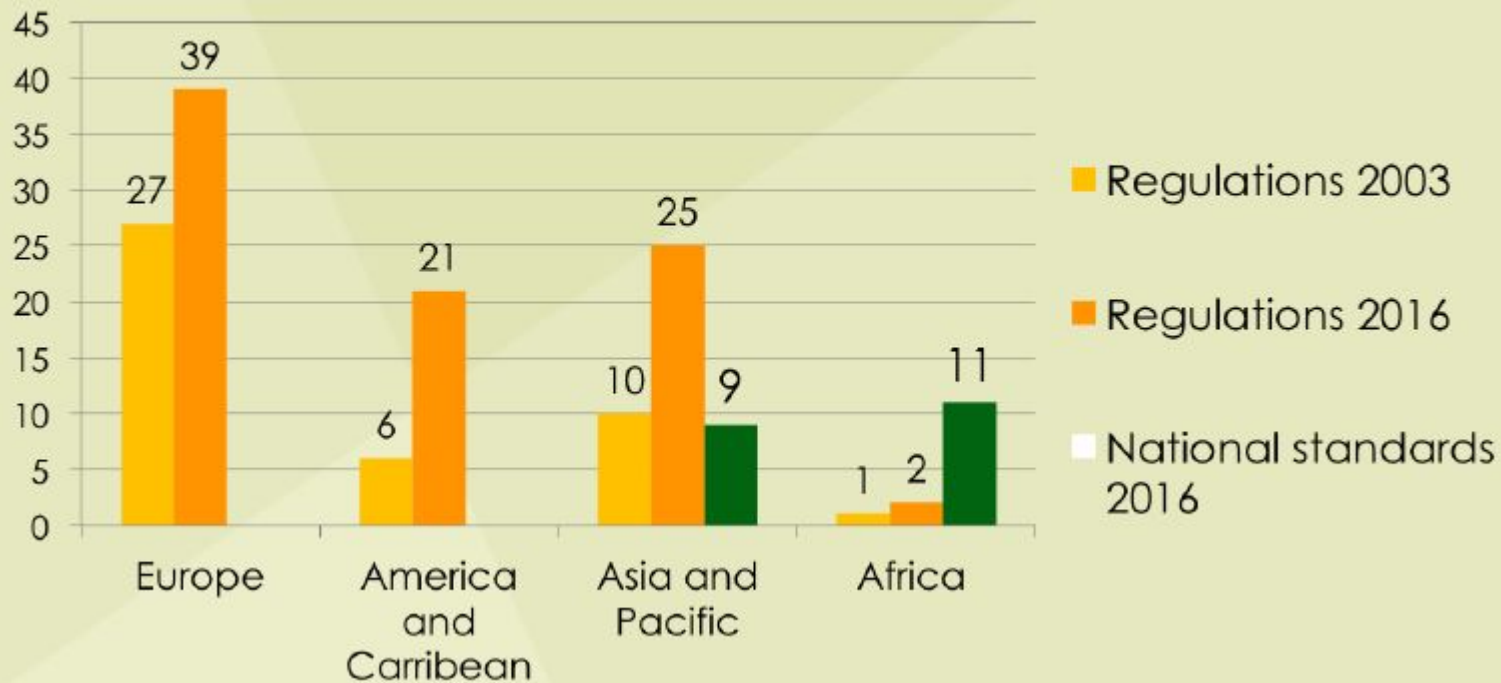
Enjeux de la certification bio 1/3



Enjeux de la certification bio 2/3

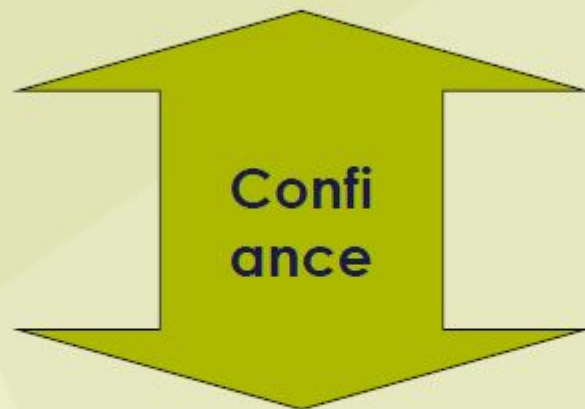
Le développement du marché a conduit à l'avènement de cahiers de charges

Nombre de pays dotés de réglementations biologiques : 2003 versus 2016



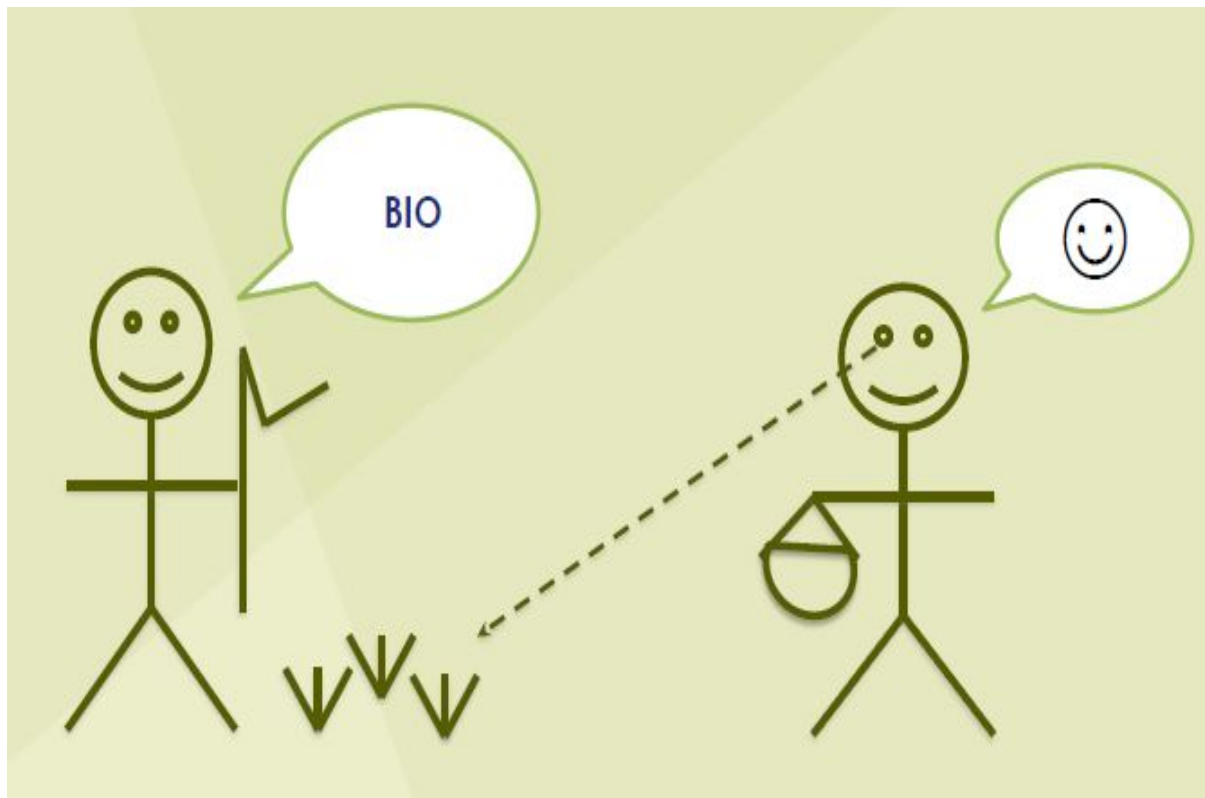
Enjeux de la certification bio 3/3

Le consommateur demande l'assurance que les produits sont sains et respectueux de l'environnement (bio) et est prêt à payer un prix plus élevé pour ces produits.

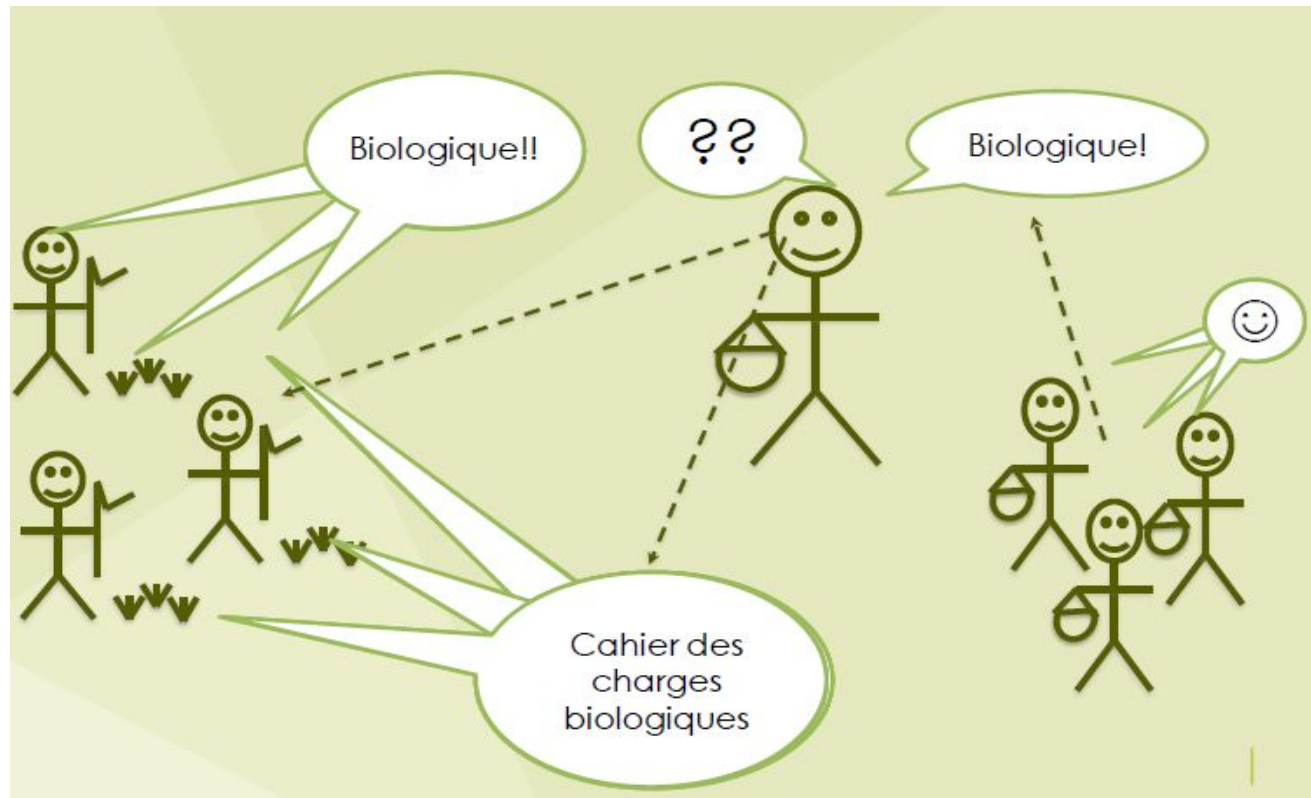


L'agriculteur produit selon un cahier des charges biologiques définies et peut répondre aux besoins de ce consommateur et vendre ses produits à un prix plus élevé.
(source : Manuel de formation IFOAM)

Les types de certification: Assurance directe



Les types de certification: Semi directe (SPG)



Les types de certification: Indirecte (Tierce partie)



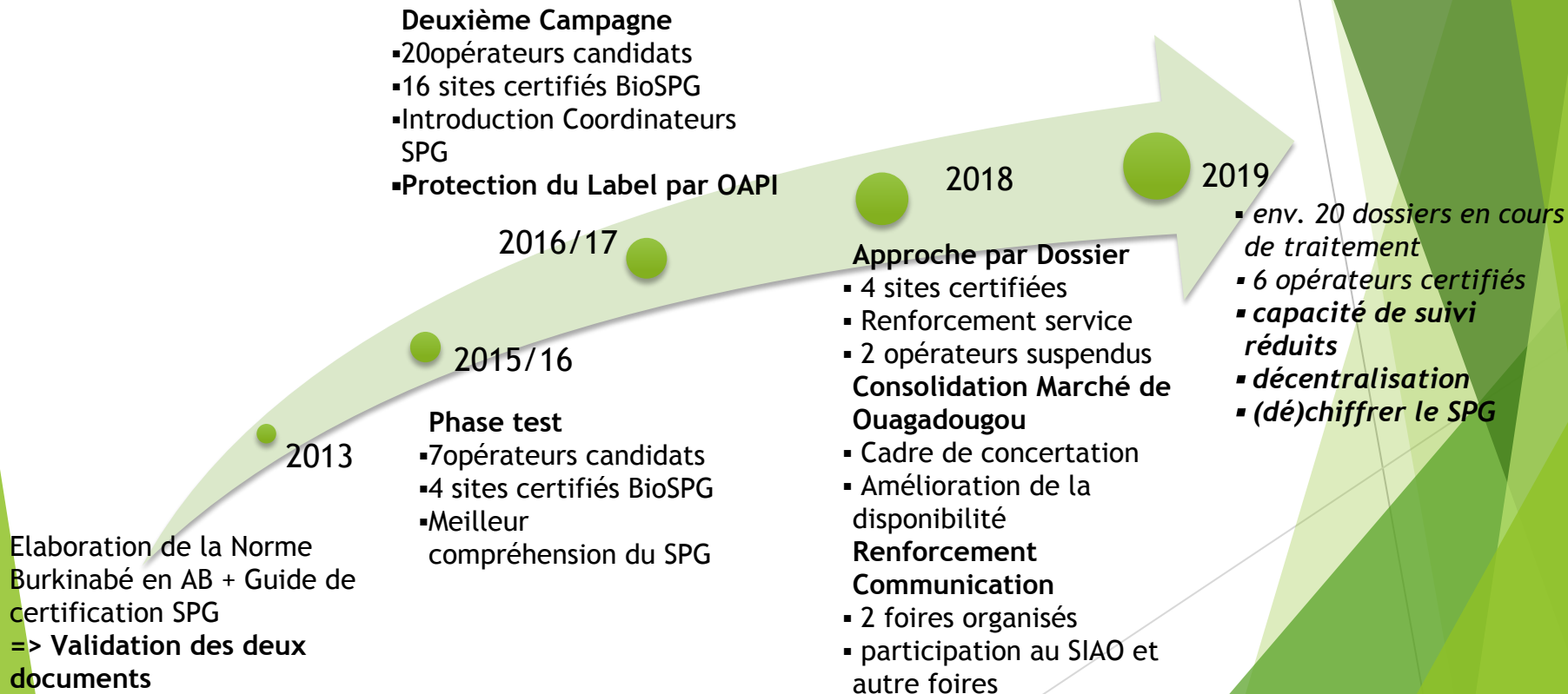
C'est quoi un SPG

- ▶ Les systèmes participatifs de garantie sont des systèmes d'assurance qualité orientés localement. Ils certifient les producteurs sur la base d'une participation active des acteurs concernés et sont construits sur une base de confiance, de réseaux et d'échanges de connaissances. (IFOAM)
- ▶ 125 initiatives SPG opérationnel dans 66 pays et
- ▶ 116 en développement comme celui du Burkina Faso.

Objectifs du SPG

- ▶ Une certification accessible aux petites producteurs
- ▶ Fournir des denrées de bonnes qualités aux consommateurs nationaux
- ▶ Améliorer les conditions de vie des producteurs agroécologiques
- ▶ Encourager l'adaptation de l'Agroécologie

Chronologie



Résultats 2016-2019

344 producteurs certifiés dont

-56 hommes (16 %)

-270 femmes (78 %)

-18 fermes privées
ou associatives (5 %)

67,32 ha concernés

**27 opérateurs certifiés
et 2 suspendus**

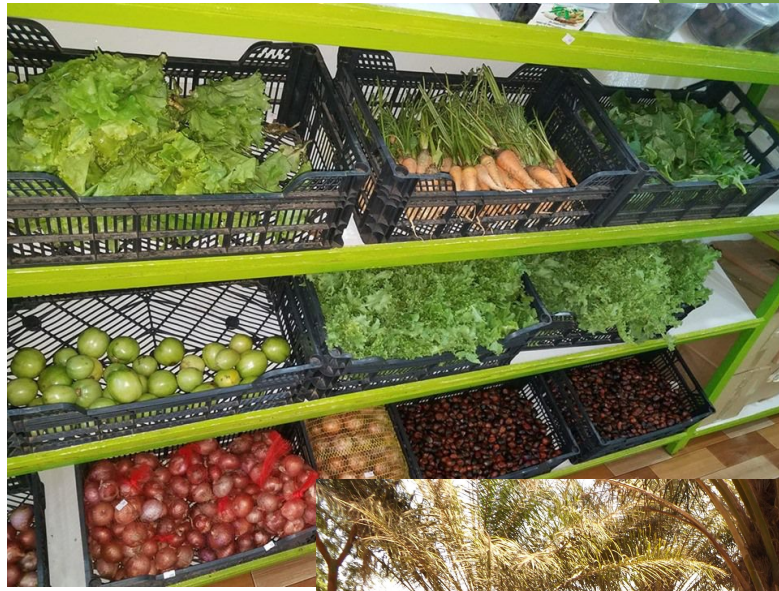
87 personnes employées dans les
fermes et

30 personnes employées dans la
transformation et la
commercialisation

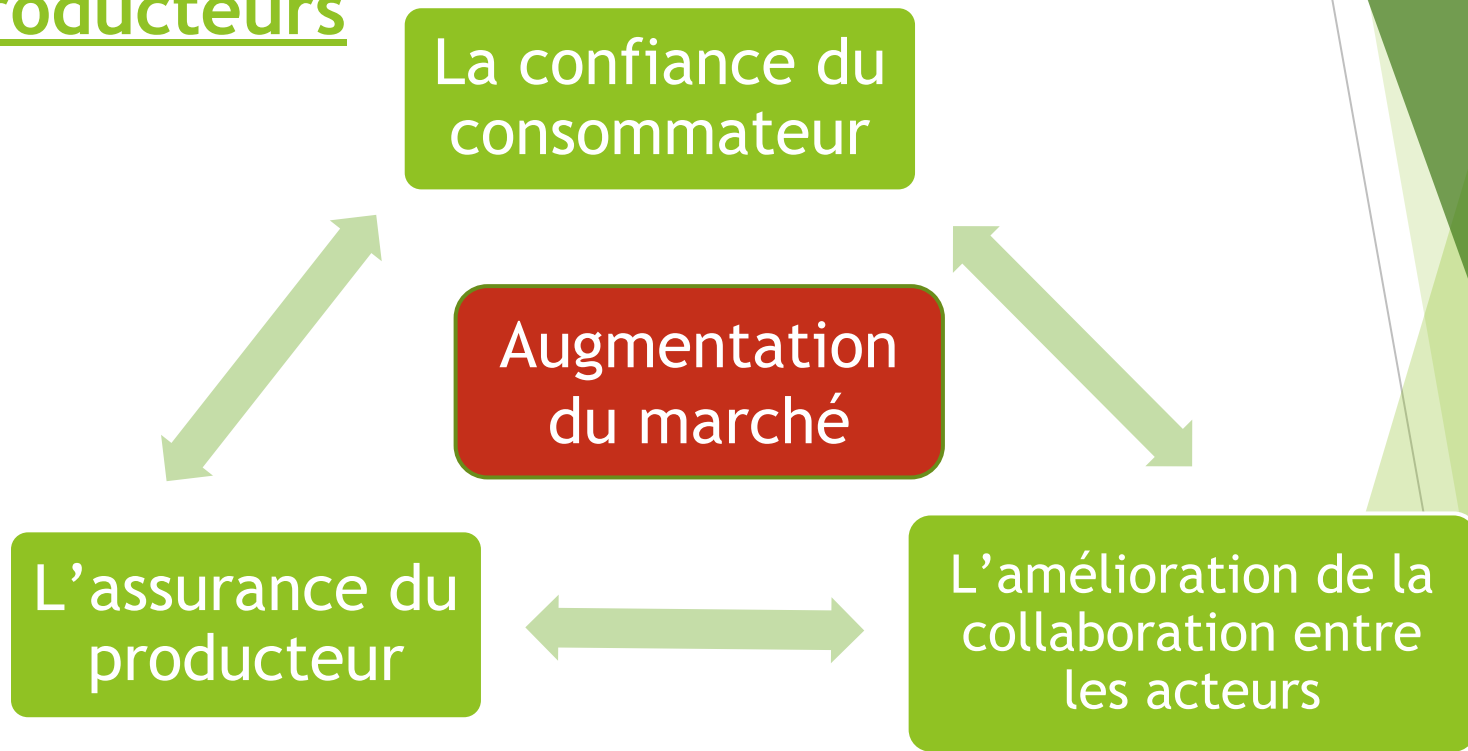
Plusieurs spéculations

Quelques circuits de distribution actuels

- ▶ - Les paniers / livraison de légumes
- ▶ - Magasins spécialisées
- ▶ - Les marchés hebdomadaires
- ▶ - La vente à la ferme
- ▶ - Restauration



Quelle valeur ajoutée pour les producteurs



Facteurs de réussite et défis 1/3

- ▶ Bonne maîtrise des techniques de productions biologiques par les opérateurs et les producteurs agricoles engagés
- ▶ La mise en place du CNABio comme structure faitière par les acteurs concernés.
- ▶ Bonne implication des Coordinateurs SPG
- ▶ Valeurs et visions du SPG

Facteurs de réussite et défis 2/3

- ▶ Echanges réguliers et renforcement des capacités fonctionnels du réseaux
- ▶ Prise de conscience des consommateurs dont la confiance aux produits conventionnels se réduit
- ▶ Marché des produits biologiques et agro-écologiques en croissance
- ▶ Changement structurel du marché (plus de collaboration et d'échange)

Facteurs de réussite et défis 3/3

Observation	Défis et pistes de solution
<ul style="list-style-type: none">- Système centralisé avec un CCC décideur (=> peu participatif)- Système peu approprié pour le passage à échelle	<ul style="list-style-type: none">- Décentraliser => renforcer le rôle de BUCO => appropriation- Assurer les compétences au niveau des BUCO (Changement de rôle du CNABio) => formation des Leaders (coordinateurs SPG) et échanges réguliers
<ul style="list-style-type: none">- Charge pour le producteur, tarif ne couvre pas les charges	<ul style="list-style-type: none">- Système décentralisé permet de gérer beaucoup des charges au niveau des groupe régionalisés- Adapter les contributions des producteurs
<ul style="list-style-type: none">- Accès à l'eau, protection,- accès aux intrants	<ul style="list-style-type: none">- Appui aux producteurs (membres du CNABio)
<ul style="list-style-type: none">- Quelques incohérences dans le guide de certification- Lourde administration au CNABio (et les acteurs)	<ul style="list-style-type: none">- Système décentralisé
<ul style="list-style-type: none">- Information sur le SPG non dispo en langue- Quasi absence de matériel pédagogique adapté	<ul style="list-style-type: none">- Traduction élément clés de la norme- Elaboration du matériel pédagogique
<ul style="list-style-type: none">- Sauf quelques exceptions, la capacité de suivi et évaluation de la production est relativement faible au niveau des opérateurs- Planification de la production souvent inexistant ou embryonnaire	<ul style="list-style-type: none">- Professionnalisation des acteurs- Suivi accompagnement rapproché par le CNABio => Manque de moyens au CNABio

Merci pour votre
attention



Conseil National de l'Agriculture Biologique

