

Les alliances entre recherche, collectivités, associations, entreprises

Retours d'expérience du Programme
« *Pour et Sur le Développement Rural* »

Frederic WALLET
INRA

Séminaire MANGER LOCAL, AGIR GLOBAL
Ouagadougou, 20-23 novembre 2019

Un programme lancé en 1996

- **Sortir les chercheurs de leur laboratoire**
 - Renforcer la prise en compte des spécificités locales
 - Renforcer la pertinence des solutions scientifiques face aux enjeux régionaux
- **Renforcer l'appropriation des résultats de la recherche** par les praticiens et dans les politiques publiques
- **Connaissances distribuées**: combiner des savoirs pratiques et scientifiques

Des principes de recherche

- **Recherches Pour** (fournir des outils) et **Sur** (décrire, analyser) **le développement régional**
- **Partenariat** stratégique entre **organismes** de recherche concernés (INRA, Irstea + Universités et Ecoles) et **Régions (Conseils régionaux)**
- **Partenariat chercheurs-acteurs** au niveau des projets et des cellules d'animation régionales
- **Pluri/inter-disciplinarité** : SHS/Disciplines biotechniques
- Fédération des forces de recherche à **l'échelle régionale ou interrégionale**

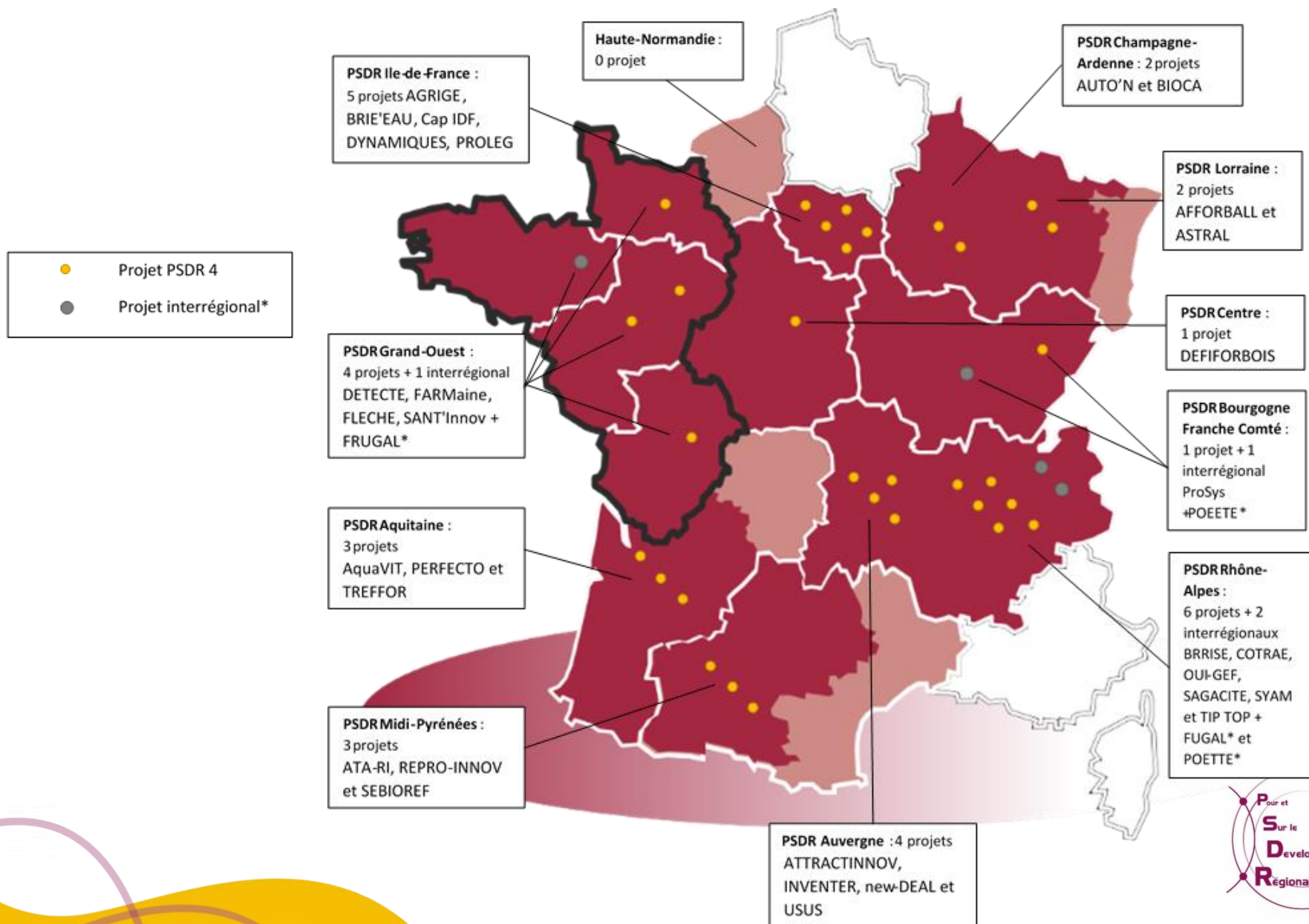
Une méthode de recherche en partenariat

- **Ingénierie de recherche en partenariat au service des enjeux régionaux**
 - **Co-construction avec les partenaires et les régions en amont** des projets
 - **Suivi régulier** des projets sélectionnés
 - Stratégie de **valorisation au service de l'action** et la décision (dernière année dédiée)
 - **Animations scientifiques et partenariales** en région
- **180 partenaires**
 - ✓ **Collectivités** locales ou territoriales
 - ✓ **Organismes** consulaires
 - ✓ **Dispositifs** de gouvernance locaux (PNR, Syndicat de Bassin versant...)
 - ✓ **Partenaires privés** (entreprises, exploitations...)
 - ✓ **Monde associatif**
 - ✓ **Enseignement**
- **130 équipes de recherche**
 - ✓ De toutes disciplines: SHS et SBT

Résultats attendus

- Production d'**approches analytiques et synthétiques** du développement régional combinant différentes disciplines scientifiques
- Connaissances scientifiques comme **ressources pour l'action** : outils techniques, économiques ou sociaux, diffusés ou construits avec les partenaires
- Recherches contribuant à la réflexivité des acteurs sur leurs pratiques et leurs modes d'action: **politiques et actions publiques**
- Enoncés enseignables: **cours et tutoriels**
- **Des publications scientifiques académiques**

PSDR4: 33 projets dans 10 régions



3 Groupes Thématiques Transversaux

- GT1 – Lien rural-urbain: foncier, attractivité, bien-être
- GT2 – Transition agroécologique et territoires
- GT3 – Systèmes alimentaires et forestiers, circuits et circularités

Accompagnement de la transition agroécologique à l'échelle des exploitations et des collectifs

- **Engager les acteurs de terrain dans la TAE:** dimension sociale, le développement local et qualité de vie: levier plus prometteur que la dimension biotechnique
- **Intérêt de dispositifs de délibération collective et implication de profils tiers** (citoyens) dans la conduite d'un changement à l'échelle locale (ex: GIEE)
- **TAE: levier important de réduction de la vulnérabilité des exploitations** si elle s'accompagne de
 - moindre dépendance aux achats d'intrants ou d'aliments (désintensification des élevages-ovins lait),
 - conversion à l'AB (élevages bovin-lait adoptant des systèmes à dominante herbagère)

Transition des systèmes alimentaires

- Meilleure connaissance des processus de construction de filières biologiques depuis l'amont (coop) jusqu'à l'aval (magasins de producteurs)
- Conversion à l'AB: moyen de réduire à la vulnérabilité des territoires laitiers
- Intégration insuffisante des enjeux de santé et d'environnement dans les coopératives agricoles et la restauration collective
- Lien avec l'économie circulaire : analyses de projets agricoles collectifs (agro-alimentaire, méthanisation, etc.)
- Rôle des signes de qualité: analyse de la concentration sectorielle et spatiale des signes de qualité en Occitanie

Intérêt de la prise en compte de la spécificité régionale et territoriale

- **Adéquation aux besoins** des acteurs de la filière et du territoire
- Résultats sur ce qui **favorise l'évolution des activités dans les territoires**
- Meilleure connaissance de la **diversité des formes d'AE** sur le territoire et les conditions pour leur développement
- Connaissance de la **diversité des stratégies et de leurs complémentarités**
- Construction de **scénarios**
- **Extrapolation** à d'autres territoires

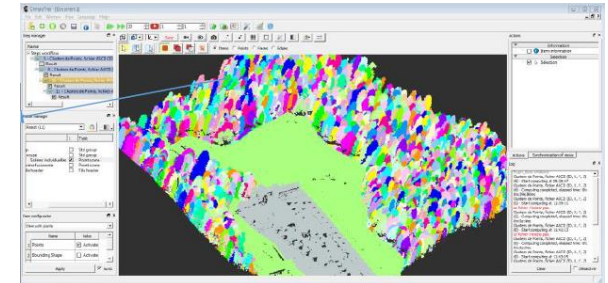
Une diversité d'outils de diffusion des résultats de la recherche



Ateliers participatifs
MOOC et outils pédagogiques



Réseau sociaux



Outils cartographiques
et de simulation



Vidéos



Jeux sérieux



Guides et
Fiches techniques



Des outils pour accompagner la transition agroécologique des systèmes agricoles, construits AVEC et POUR les acteurs du développement régional

- [Le dictionnaire d'agroécologie](#) : Une ressource multimédia pédagogique (en ligne)
- [CAPFLOR®](#) : un outil agroécologique d'aide à la conception de prairie à flore variée (en ligne)
- [Une série de 8 vidéos de témoignages d'agriculteurs](#) en conversion à l'Agriculture Biologique : support de formation ou d'échanges
- [Les fiches "Connaître la biodiversité utile à l'agriculture pour raisonner ses pratiques"](#) pour repenser les pratiques grâce aux services apportés à l'agriculture par la biodiversité.
- [Le cahier d'innovation](#): regards croisés sur les dimensions environnementales, alimentaires et économiques des légumineuses
- [Le Rami Fourrager](#) : Un jeu pour explorer les adaptations des élevages, mobilisé par l'Institut de l'élevage pour former des conseillers agricoles

Pratiques de recherche en partenariat

Difficultés

- Mobilisation des acteurs
 - Regroupement d'acteurs représentant **tous les intérêts**
 - **Manque de disponibilité** des agriculteurs
 - **Monopolisation des enjeux** par certains acteurs
- Inertie du système face aux nouveaux enjeux
 - **incertitude** des modèles techniques
 - **acceptabilité** de nouvelles essences et/ou pratiques (yc retour aux anciens systèmes)
 - **verrouillage technique et économique**
 - difficulté de la prise en compte des **risques environnementaux non visibles**
 - **manque d'attractivité** du travail et faible rentabilité...au départ

Pratiques de recherche en partenariat

Clés de succès

- Identification des parties prenantes
- Implication des partenaires
- Prise de conscience de la nécessité d'agir
- Bien cerner les attentes réciproques
- Ne pas surestimer les objectifs / agendas très contraints de tous les acteurs
- Articuler temps de la recherche et temps des acteurs (yc agendas politiques)

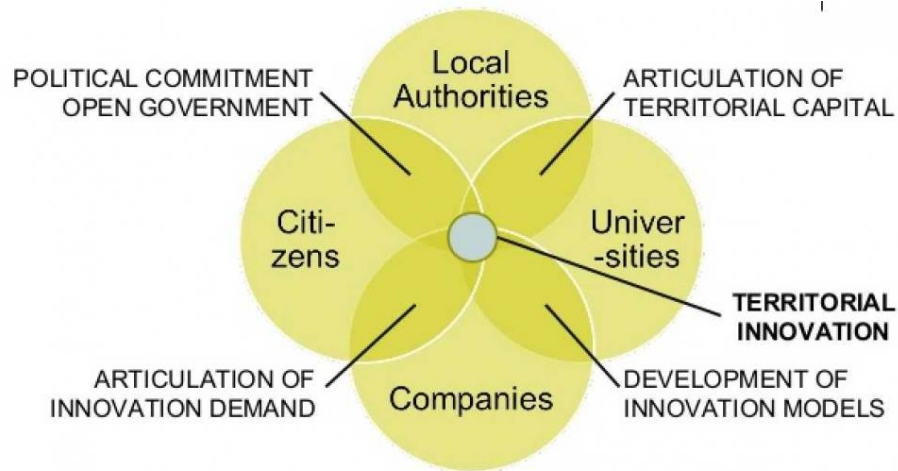
Quelques messages pour conclure...



Pas de solution miracle

- Pas de solution unique mais un **panel de possibilités à co-construire et panacher** selon les objectifs et spécificités locales
- **Nécessité de faire évoluer les solutions** au cours du temps (changements locaux, nouvelles connaissances scientifiques)
- **Financement et dimension réglementaire** (clarté, stabilité,...), facteurs-clés de l'émergence et du développement des projets d'AE
- Construction de stratégies AE: **défi autant organisationnel et social que technique**

Innovation ouverte pour les transitions territoriales: modèle de la quadruple hélice



- Renforcer les moyens des collectivités locales
- Identifier les besoins des populations
- Reconnaître les connaissances issues de la pratique
- Impliquer les entreprises dans la recherche en partenariat
- Produire des résultats scientifiques appropriables et assurer le suivi

Merci de votre attention

Plus d'informations sur www.psdr.fr